

LINE **COSMEC**

## **MORSETTIERE FIREPROOF**

BREVETTATE





FIREPROOF



## RESISTENZA AL FUOCO CERTIFICATA E GARANTITA

Da oltre vent'anni, il Gruppo DKC sviluppa soluzioni affidabili per la protezione e la continuità degli impianti elettrici, unendo qualità costruttiva, innovazione tecnica e un'attenzione costante alle reali esigenze del mercato.

Le morsettiere Fireproof della Linea Cosmec, progettate e realizzate in Italia, sono pensate per garantire

la massima sicurezza anche nelle condizioni più estreme.

Realizzate con materiali resistenti come alluminio e ceramica, assicurano elevate prestazioni termiche e meccaniche, rendendole ideali per applicazioni in ambienti critici come ospedali, scuole, gallerie e infrastrutture pubbliche. Una soluzione brevettata per chi

cerca sicurezza e affidabilità nei collegamenti elettrici:

- Resistenza al fuoco certificata
- Affidabilità in situazioni di emergenza
- Installazione sicura e duratura

Scegliere DKC significa contare su un partner orientato alla qualità, all'innovazione e al supporto tecnico lungo tutto il ciclo di vita del progetto.

**DKC**  
NEXT TO YOU

# Morsettiere in ceramica brevettate resistenti al fuoco

La nostra serie di morsettiere elettriche resistenti al fuoco, **Fireproof**. Progettate per garantire la massima sicurezza e affidabilità, queste morsettiere sono testate e certificate per resistere a temperature estreme, offrendo prestazioni eccezionali anche nelle condizioni più critiche. Realizzate in alluminio e ceramica offrono la possibilità di creare uno o più punti di connessione garantendo resistenza alle sollecitazioni meccaniche e termiche. **È possibile comporre e personalizzare la morsettiera scegliendo la posizione corretta del morsetto, assemblandolo sulla barra inferiore e fissandolo**

**direttamente all'interno della cassetta di derivazione.** Con le morsettiere **Fireproof**, puoi essere certo di avere una soluzione affidabile che protegge le tue installazioni elettriche e garantisce la continuità operativa anche in situazioni di emergenza.

**Caratteristiche Principali**

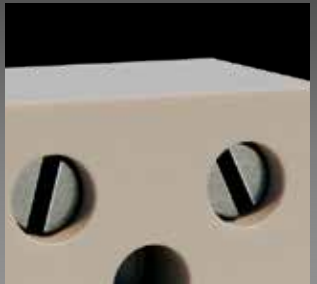
- **Resistenza al fuoco certificata** secondo norma IEC 6033-1 830° per 120'.
- **Conformi** ai requisiti della norma CEI 64-20 relativa alla realizzazione degli impianti in gallerie stradali e autostradali.

**DESCRIZIONE TECNICA**

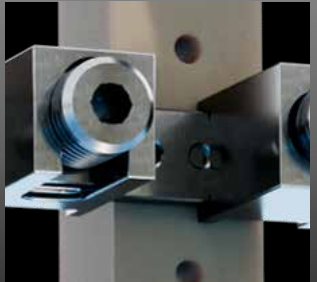
**Materiale**  
Base ceramica con polo metallico.

**Tensione nominale**  
Fino a 500 V.

**Serraggi morsetto**  
Da 4 a 240 mmq.



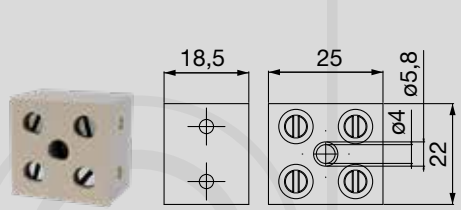
Base ceramica adatta per alte temperature.



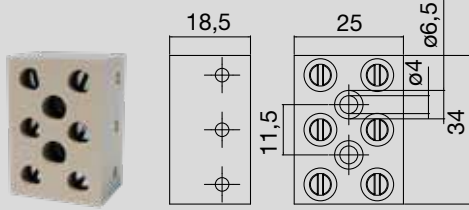
Filetto a molla con sistema "antisvitamento".

**MORSETTI CERAMICI**

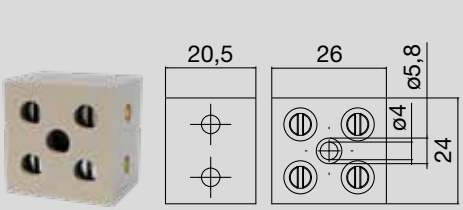
CODICE	DESCRIZIONE	N° POLI	SERRAGGIO
MHT204	Morsetto derivazione ceramico Fireproof 2x4 mmq	2	4 mmq
MHT304	Morsetto derivazione ceramico Fireproof 3x4 mmq	3	4 mmq
MHT206	Morsetto derivazione ceramico Fireproof 2x6 mmq	2	6 mmq
MHT306	Morsetto derivazione ceramico Fireproof 3x6 mmq	3	6 mmq
MHT216	Morsetto derivazione ceramico Fireproof 2x16 mmq	2	16 mmq
MHT316	Morsetto derivazione ceramico Fireproof 3x16 mmq	3	16 mmq



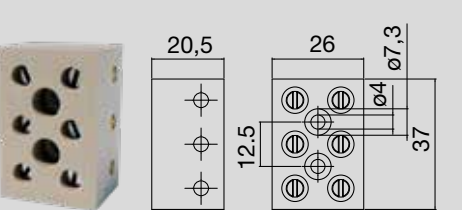
■ MHT204



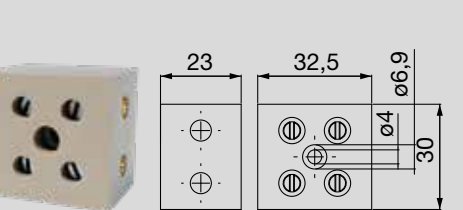
■ MHT304



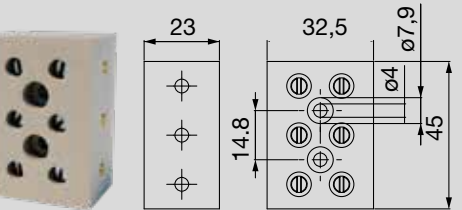
■ MHT206



■ MHT306



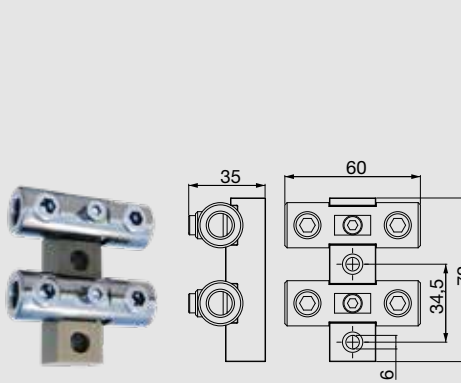
■ MHT216



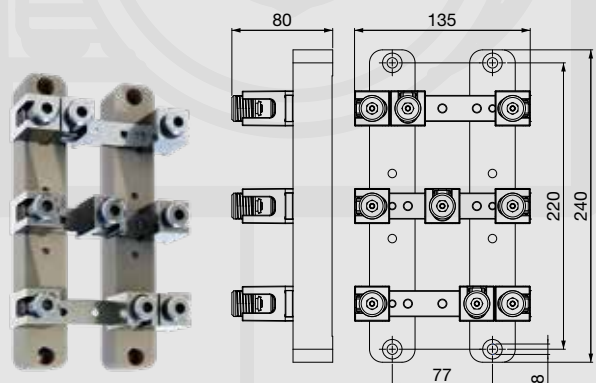
■ MHT316

**MORSETTI SU BASE CERAMICA**

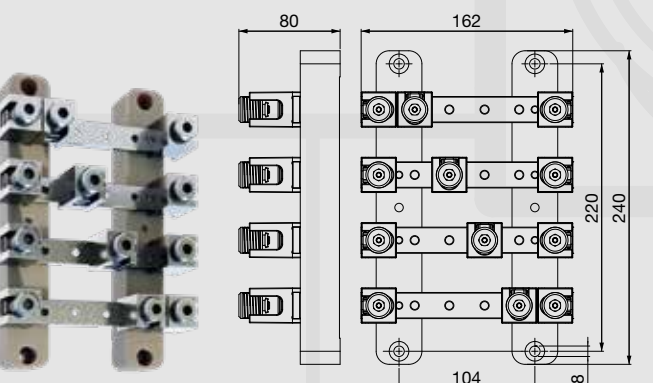
CODICE	DESCRIZIONE	N° POLI	SERRAGGIO
MHT250	Morsetto base ceramico Fireproof 2x50 mmq	2	50 mmq
MHT395	Morsetto base ceramico Fireproof 3x95 mmq	3	95 mmq
MHT495	Morsetto base ceramico Fireproof 4x95 mmq	4	95 mmq
MHT324	Morsetto base ceramico Fireproof 3x240 mmq	3	240 mmq
MHT424	Morsetto base ceramico Fireproof 4x240 mmq	4	240 mmq



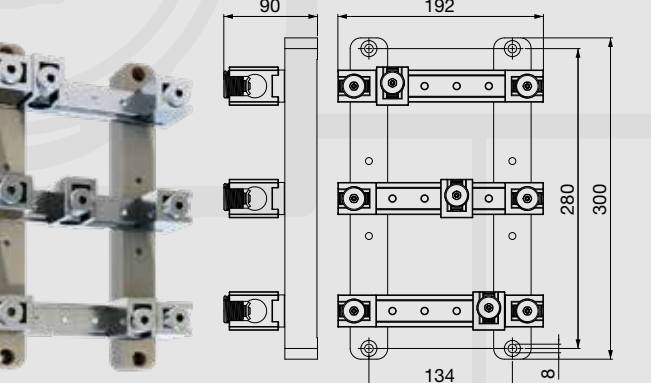
■ MHT250



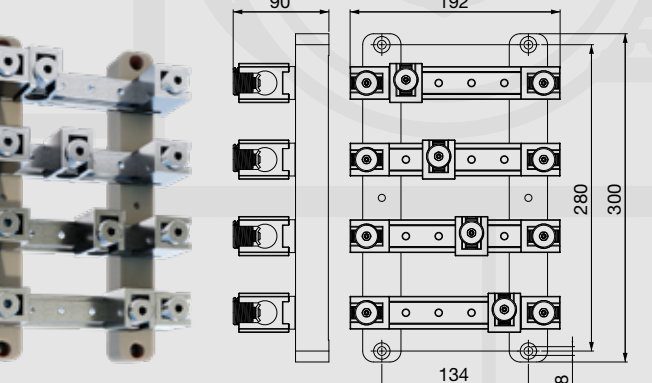
■ MHT395



■ MHT495



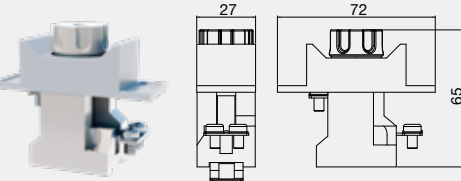
■ MHT324



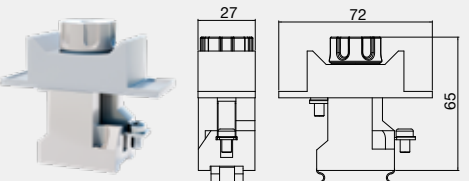
■ MHT424

**BASE PORTAFUSIBILI CERAMICA**

CODICE	DESCRIZIONE	CORRENTE NOMINALE	TIPO FUSIBILE
FHTD01A	Base portafusibile D01	16A	D01
FHTD01B	Base portafusibile D01 x barra omega	16A	D01



■ FHTD01A



■ FHTD01B

**ACCESSORI**



SCATOLE DI DERIVAZIONE



PIASTRE DI FONDO



GHIERE



PRESSACAVI





**DKC Europe Srl**  
**Divisione Cosmec**  
Via Enrico Mattei, 22  
29010 Villanova sull'Arda (PC) Italy  
Tel. +39 0321 989898  
info@dkceurope.eu  
**www.dkceurope.com**